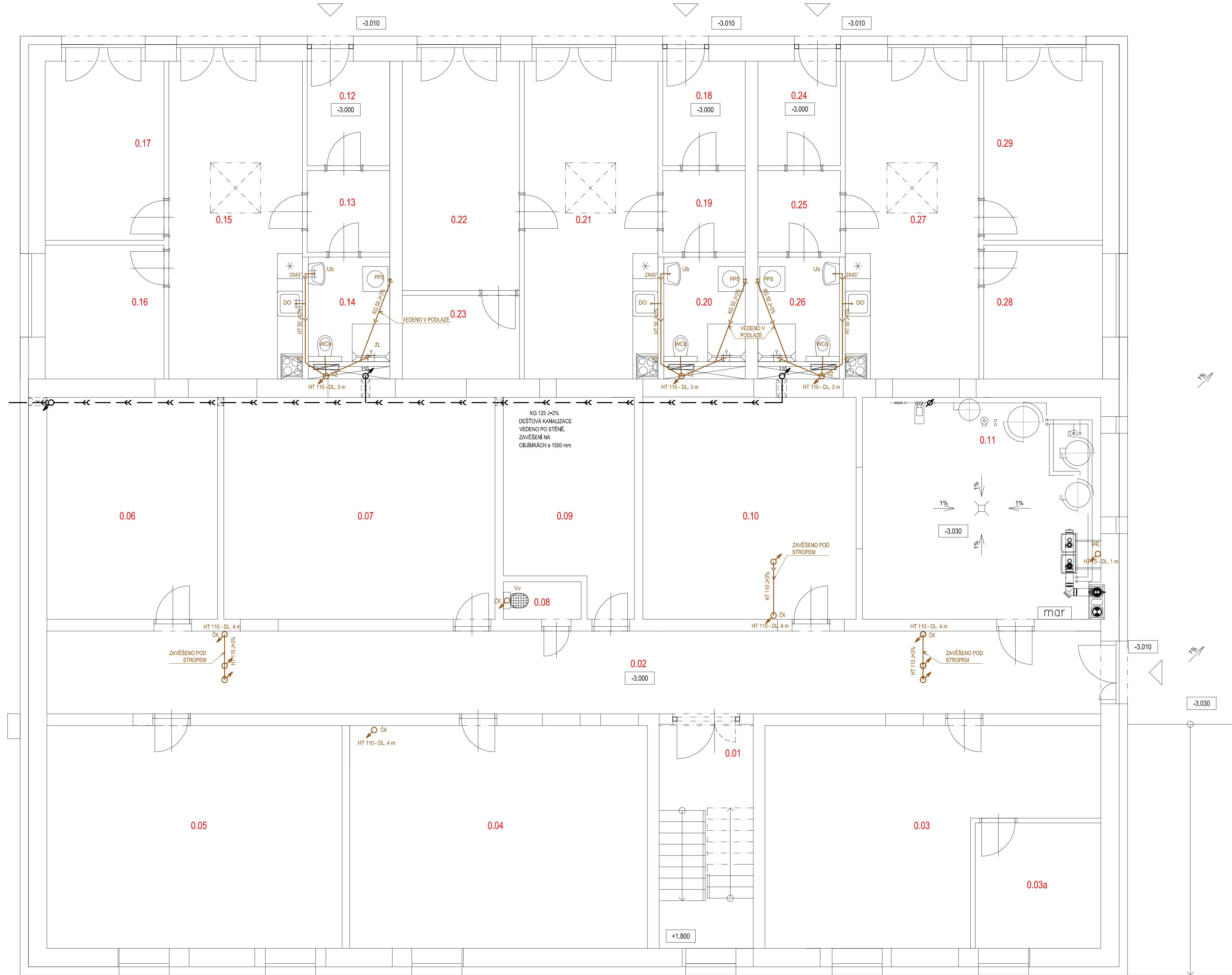


PŪDORYS 1.PP - KANALIZACE



Tabulka mistnosti			
Gap	Ime	Ploste [m²]	Prostora
0.07	ČIKOČENJE	11,99	PERMANENTNA LAŽBA
0.08	ČIKOČERA	48,9	PERMANENTNA LAŽBA
0.09	ŠELENJE	33,25	PERMANENTNA LAŽBA
0.09	MISTNOST FIVE	9	PERMANENTNA LAŽBA
0.09	ŠELENJE	36,1	PERMANENTNA LAŽBA
0.04	ŠELENJE	37,78	PERMANENTNA LAŽBA
0.08	ŠELENJE	21,68	PERMANENTNA LAŽBA
0.07	ŠELENJE	34,59	PERMANENTNA LAŽBA
0.08	ŠIKLOVA KOMORA	14,72	PERMANENTNA LAŽBA
0.08	ŠIKLOVA KOMORA	14,72	PERMANENTNA LAŽBA
0.10	ŠELENJE	30,16	PERMANENTNA LAŽBA
0.11	TEHNIČKA MISTNOST	30,16	PERMANENTNA LAŽBA
0.12	ŠELENJE	1,85	PERMANENTNA LAŽBA
0.09	ČIKOČERA	3,85	PERMANENTNA LAŽBA
0.14	VOJENKA	4,87	PERMANENTNA LAŽBA
0.15	DEJAVIŠKI POKUŠ + HK	24,92	VNVL
0.16	POKUŠ	9,59	VNVL
0.17	POKUŠ	12,82	VNVL
0.18	POKUŠ	1,85	PERMANENTNA LAŽBA
0.19	VOJENKA	3,85	PERMANENTNA LAŽBA
0.20	VOJENKA	4,87	PERMANENTNA LAŽBA
0.21	DEJAVIŠKI POKUŠ + HK	24,92	VNVL
0.22	POKUŠ	16	VNVL
0.23	BATNA	5,8	VNVL
0.24	VOJENKA	1,85	PERMANENTNA LAŽBA
0.25	VOJENKA	3,85	PERMANENTNA LAŽBA
0.26	VOJENKA	4,87	PERMANENTNA LAŽBA
0.27	DEJAVIŠKI POKUŠ + HK	24,92	VNVL
0.28	POKUŠ	9,59	VNVL
0.29	POKUŠ	12,82	VNVL

LEGENDA:

- | | |
|-----|--|
| VA | ZÁVĚSNÁ KERAMICKÁ VÝLETKA S PŘÍKLOU
VÝLETKA PODDÍMNOVÝCH MONTÁŽNÍCH RAMEN S MĚDĚNOU, SPÍK
NÁPOJENOU ZÁVĚSNÉ VĚTVE ZAPACHOVÉ ÚZKÝRKY, VĚTNÉ KRY
OTVOR PRO STOAČNOU BATERII |
| DO | NEREZ DŘEVĚ ZAPACHOVÉ ÚZKÝRKY, OTVORU PRO STOAČ |
| WCB | ZÁVĚSNÝ KLOZET V S HLUBOKÝM SPACHOVÁNÍM, VČ. SEDÁTKA,
NÁPOJENOU ZÁVĚSNÉ VĚTVE ZAPACHOVÉ ÚZKÝRKY, VĚTNÉ KRY |
| 5 | REVÍZNÍ ŠACHTA |
| KO | ODVOD KONDENZÁTU OD KOTLE |
| PIB | PRAČKOVÝ PŘÍKLOVÝ OTVOR SIFON |
| PIB | KUMATIZAČNÍ PODDÍMNOVÝ SIFON |
| K2U | KOLENOVÁ ZAPACHOVÁ ÚZKÝRKA |
| OK | OSTĚK KUS |
| OK | NÁPOJEN KONDENZÁTU Z VZT |
| PIB | NÁPOJEN KOTLE, pojízdný ventil, vypouštěcí |
| 12 | PŘÍKLOVÝŠACÍ VENTIL, 1 DÍLKA |
| 12 | SPÍKOVÝ OTVOKOVÝ NEREZOVÝ ŽLABEK 700 mm
VĚTNÉ PROŠKLENÉ ZÁSTĚNY 900/800 mm |

$$\pm 0,000 = 225,390 \text{ m.n.m.}$$

STAVEBNÍ ÚPRAVY, PŘÍSTAVBA OBJEKTU			
NOVOSTAVBA PŘÍSTŘEŠKY			
ZAST.	MÍSTO		
D. VÝKRESOVÁ DOKUMENTACE		OBJEDNATEL	Chrástovice
BL		ADRESA	Obec Chrástovice
D.1.4 Zdravotní technické instalace		POSLEDNÍ	Ing. Roman Zvěřina
OBJEKT		ÚČEL	
		POSOBENÍ	DPS
		ČÍSLO	25_01
		VÝROBA	9.8.2022
SO01.2 VODOVOD, KANALIZACE		REVIZE	-
NÁZEV VÝKRESU	PŮDORYS 1.PP - KANALIZACE		ČÍSLO
			1
			D.1.4.03